



Problem

Begrenzte IT-Ressourcen
Für Sicherung und Wiederherstellung

Kritische Daten
Auf einem oder mehreren Servern

Downtime
Auf einem oder mehreren Servern

Normenumsetzung
z. B. Sarbanes Oxley Act, Basel II oder vertragliche Leistungsvereinbarungen (SLA)



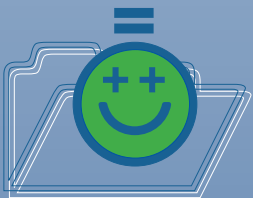
Notwendige Fragen

- Ist das Sicherungsfenster zu klein?
- Stehen an allen Remote-Niederlassungen IT-Mitarbeiter zur Sicherung der Daten bereit?
- Sind diese Mitarbeiter in der Lage, die Daten bei Bedarf problemlos wiederherzustellen?
- Ist die Bandbreite für die Sicherung von Remote-Niederlassungen begrenzt?

- Welches Ausmaß an Datenverlust können Sie sich wirklich leisten?
- Wie groß ist der technische Rückstand Ihrer aktuellen Datenschatzlösung?
- Sind Sie auf die Sicherung vom Vortag angewiesen?
- Wie häufig wird die Wiederherstellungsfunktion getestet?
- Ist eine Echtzeitkopie der Daten an einem externen Standort vorhanden?

- Wie viele Ausfallzeiten können Sie sich für kritische Anwendungen oder Server wirklich leisten?
- Wie schnell ist eine Wiederherstellung von Band möglich?
- Innerhalb von Stunden, Tagen?
- Wie groß ist der zu erwartende Datenverlust?
- Wie hoch sind die Gesamtkosten für das Unternehmen beim Ausfall eines Servers oder einer Anwendung?

- Ist Ihr Unternehmen an Aufbewahrungsfristen für Akten gebunden?
- Sind Ihre Akten für den Fall eines Ausfalls an einem sicheren Ort gesichert?
- Bestehen Leistungsvereinbarungen (Service Level Agreements, SLA)?
- Ist im Falle einer Nichteinhaltung mit einem Bußgeld zu rechnen?



Vorteile von Double-Take®

- Bereitstellung einer Echtzeitkopie der Daten, die jederzeit ohne Beeinträchtigung des laufenden Betriebs gesichert werden kann.
- Zentrale Verwaltung.
- Keine Bandbreitenprobleme dank Replikation auf Byte-Ebene, Bandbreitenbegrenzung und Komprimierung.

- Datenverzögerung von wenigen Sekunden dank Echtzeitreplikation.
- Wiederherstellung von der Festplatte in wenigen Minuten.
- Keine Probleme bei der Wiederherstellung.
- Daten können für den Fall einer Katastrophe extern gespeichert werden.

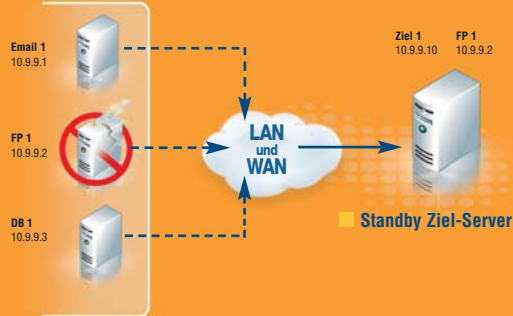
- Failover innerhalb weniger Sekunden oder Minuten.
- Sofortige Verfügbarkeit der Daten.
- A Datenverzögerung von wenigen Sekunden dank Echtzeitreplikation.
- 99,99 % Betriebszeit für alle Server und Anwendungen.

- Für alle Windows 2000/2003 Server-Plattformen zertifiziert.
- Hardware- und anwendungsunabhängig.
- Patentierte STAR-Technologie für garantierte Datenintegrität.



HOCHVERFÜGBARKEIT UND RECOVERY NACH DEMKATASTROPHENFALL

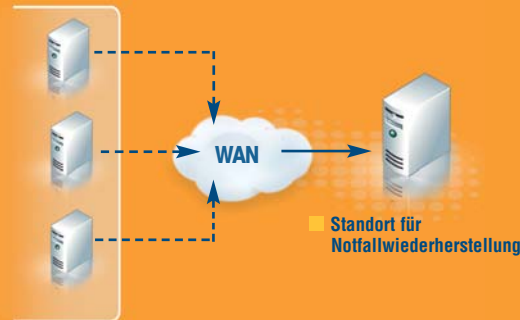
Rechenzentrum / Produktions-Server



- Failover lokal und/oder remote, entfernungsunabhängig
- Replikation der Daten über TCP/IP
- Kompatibel mit allen Microsoft® -Servern
- Verfügbarkeitsrate der Daten und Applikationen von 99,999%
- Snapshots der gesicherten Daten

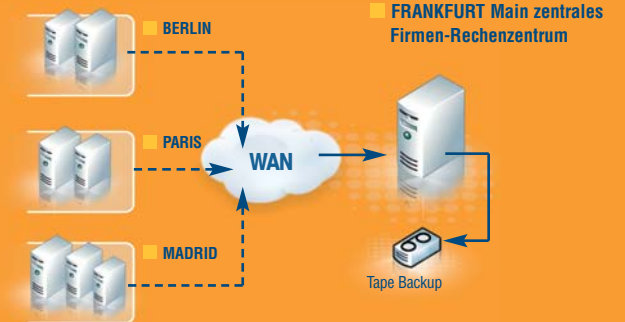
NOTFALLWIEDERHERSTELLUNG

Datacenter BERLIN



- Datenspeicherung auf Festplatte in Echtzeit
- Datenreplikation via TCP/IP über unbegrenzte WAN Strecken
- Schutz gegen lokale oder standortübergreifende Serverausfälle
- Schnelle Datenwiederherstellung

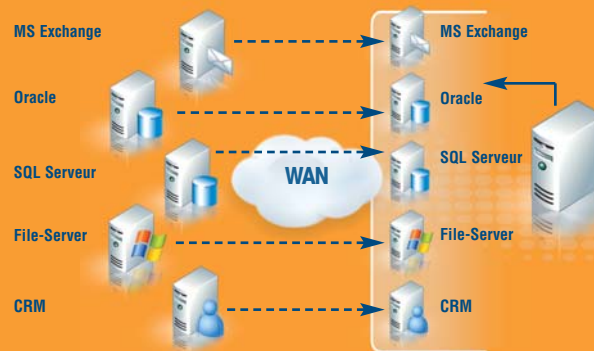
ZENTRALISIERTES BACKUP



- Datensicherung
- Zentralisiertes, kontinuierliches Backup
- Konsolidierung von Prozessen und Ressourcen sowie Kostenreduzierung
- Ideal zum Schutz von Niederlassungen, Tochterunternehmen und dezentralen Zweigstellen

VOM PHYSISCHEN SERVER ZUM VIRTUELLEN SERVER

VMware Virtual Target Server

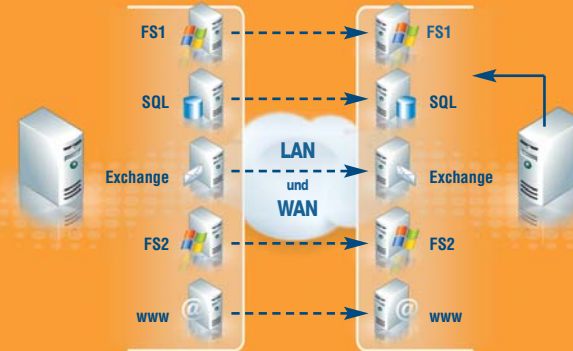


- Schutz physischer Server durch virtuelle Server
- WAN-kompatibel auf großen Entfernungen
- Erweiterter Schutz aller virtuellen Vorgänge
- Failover vom physischen Server zum virtuellen Server
- Geringere TCO durch weniger Hardware auf DR-Seite

VOM VIRTUELLEN SERVER ZUM VIRTUELLEN SERVER

Virtueller Applikations-Server

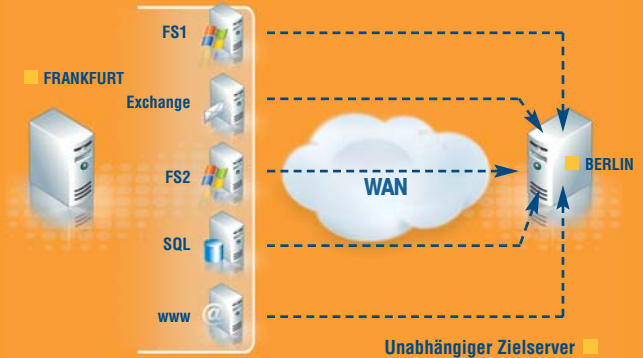
Virtueller Ziel-Server



- Hochverfügbarkeits- und Disaster Recovery-Lösungen für virtuelle Server
- Keine SAN-zu-SAN-Replikation erforderlich
- Kompatibel mit VMware und Virtual Server
- Alternative Lösung für Replikation auf Host-Ebene
- LAN-WAN-Unterstützung für regionalen Schutz und Recoveryim Katastrophenfall
- Erweiterter Schutz aller virtuellen Sessions

DISASTER RECOVERY FÜR VIRTUELLE SYSTEME

Virtueller VMware Applikationsserver



- Datenreplikation & Umschaltung der virtuellen Server auf physikalische Server
- Kompatibel Langstrecken - WAN-Verbindung
- Verstärkter Schutz für jede virtuelle Maschine
- Double-Take® schützt jede virtuelle Maschine
- Niedriges RPO & RTO für die virtuellen Maschinen